

【担当省庁】国土交通省

■ 京奈和自動車道 大和北道路の整備促進

(仮称)奈良北IC～(仮称)奈良IC [区間①] (6.1km)

・トンネル工事の早期着手

(仮称)奈良IC～郡山下ツ道JCT [区間②] (6.3km)

・工事及び用地取得等の促進

<用地取得状況>
H29.3月末 残件数 263件 (取得率 35%)
R.2.3月末 残件数 118件 (取得率 71%)
R.3.4月末 残件数 71件 (取得率 83%)



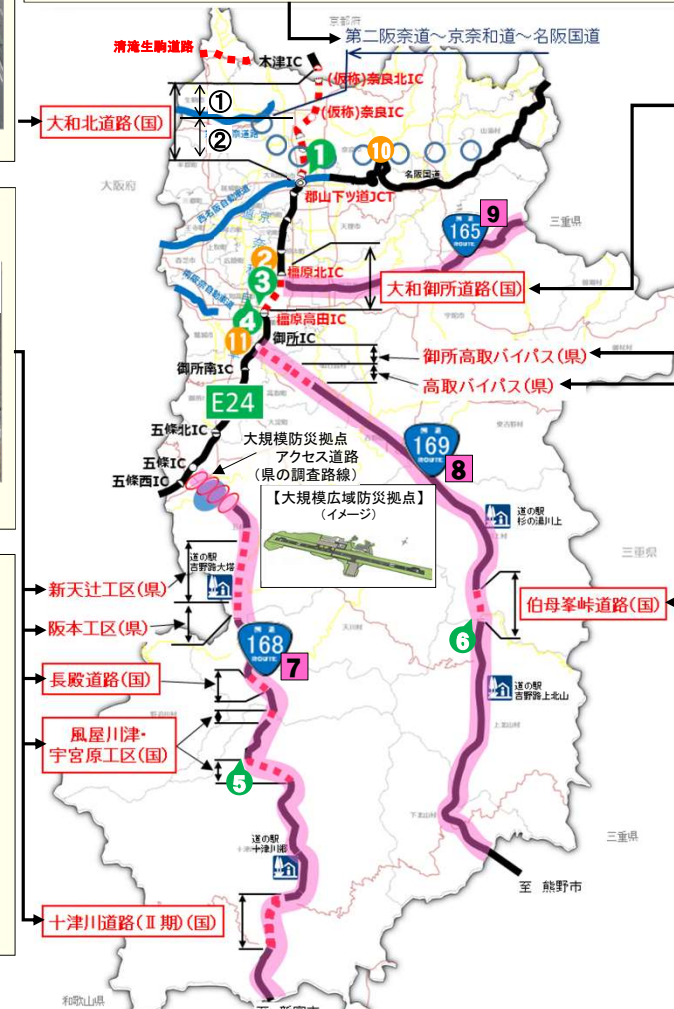
■ 第二阪奈道路～京奈和自動車道～名阪国道

にかけての具体化に向けた検討

- ・第二阪奈道～京奈和道
高速道路がネットワークしていない
- ・京奈和道～名阪国道
名阪国道は線形が悪く、死傷事故が多発



⇒ 東西方向の高速道路ネットワークの検討を促進



■ 京奈和自動車道 大和御所道路の整備促進 (4.4km)



- ・(仮称)檀原JCT(大阪方面接続ランプ)の令和8年春開通
- ・事業認定の手続きを進め、未買収地2件まで進捗

・本線の早期開通にむけて工事の促進

<用地取得状況>
H29.3月末 残件数 104件 (取得率 75%)
R.2.3月末 残件数 13件 (取得率 97%)
R.3.4月末 残件数 2件 (取得率 99%)



■ 国道168号 五條新宮道路の整備促進

・用地取得・工事の推進

県事業：新天辻工区 (7.2km)
阪本工区 (1.4km)

直轄権限代行：長殿道路 (2.7km)
風屋川津・宇宮原工区 (6.9km)
十津川道路(Ⅱ期) (5.6km)



■ 重要物流道路*の追加指定による重点整備

・「奈良県新広域道路交通ビジョン・計画(令和3年7月策定)」に位置付けた以下の「広域道路」を重要物流道路へ追加指定

- 国道168号(紀伊半島アンカールート、大規模広域防災拠点) [図中 7]
- 国道169号(紀伊半島アンカールート) [図中 8]
- 国道165号(企業立地) [図中 9]

※平常時・災害時を問わない安定的な輸送を確保するため、国が拠点間をつなぐ道路ネットワークを「重要物流道路」として指定し、機能強化や重点支援を実施

■ 国道169号の整備促進

・用地取得・工事の推進

県事業：御所高取バイパス (3.4km)
高取バイパス (3.4km)

直轄権限代行：伯母峯峠道路 (2.9km)



○ 企業立地の主な動き

・令和2年の企業立地件数は28件、全国8位、近畿7府県中2位

<京奈和道沿線の工業団地>

- ・御所産業集積地(県) 約12ha
令和5年度 造成工事着手予定
- ・唐院工業団地(川西町) 約16ha
- ・箸尾準工業地域(広陵町) 約8ha



■ Ⅲ・Ⅳ判定の早期の老朽化対策の実施

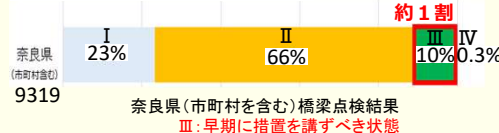
・1巡目点検(H26～H30)のⅢ判定については、令和4年度まで対策を完了し、予防保全型に転換

■ 法面对策の推進

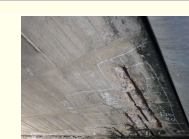
・通行止が多発している道路の法面对策を推進

⇒「5か年加速化対策」に資する予算の所要額確保

老朽化対策 (H26～H30点検)



早期の修繕が必要



<主桁腐食>
国道165号(吸原橋)

<床版鉄筋露出>
国道大和郡山上三橋線(極楽橋)